

第57回 わかば

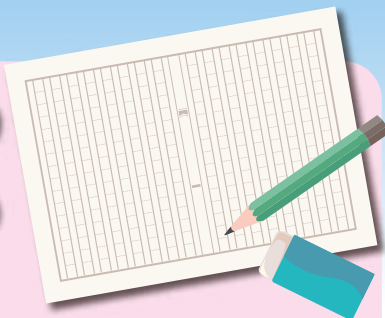
作品募集

ご応募お待ちしております!

作文・図画コンクール



作文部門



- 小学校(1~3年生)の部
..... 400字詰原稿用紙2枚
- 小学校(4~6年生)の部
..... 400字詰原稿用紙3枚
- 中学校の部 400字詰原稿用紙4枚

図画部門



- 小学校(1~3年生)の部
 - 小学校(4~6年生)の部
 - 中学校の部
- 画用紙は、B3判(36.4cm×51cm)・四つ切(39.2cm×54.2cm)相当とし、画材の制限は特にありません。

作品テーマ

- (1) ごはん・お米(稲作、水田、ごはん料理、ごはん給食など)に関する思い出、できごと、考えたこと、および状態の写実とします。
- (2) 野菜・果樹・畜産等農業体験、未来の農業、JA見学、学校農園など、農業・JAに関することとします。

応募資格

- 県内の小学校および中学校に在籍する児童・生徒の作品を対象とします。

審査

- 審査は、JA鳥取県中央会代表理事会長が委嘱した審査員が審査を行います。

表彰

- 入賞者のうち、最優秀賞・優秀賞・特別賞については、「JA子どもフェスタ」(令和3年12月開催予定)で表彰を行います。
- 入賞者のうち、優良賞・佳作の入賞者については、賞状・副賞の発送をもって表彰に替えさせていただきます。

応募規定

- 作品は、他のコンクールに応募していない作品とします。
- 1部門の応募は、1人1点とします。
- 図画部門では、ポスター形式(標語・キャッチフレーズ文字の入ったもの)は対象外とします。
- 応募作品には、必ず応募票(別添)を添付して下さい。応募票への記入事項は次のとおりとし、添付位置は、作文は最後のページの裏面、図画は裏面中央とします。
 - ①作品題名
 - ②氏名
 - ③学校名、学年、組
 - ④学校の所在地(郵便番号、電話番号)
 - ⑤最寄りのJA名
- 学校で一括応募いただく場合は、応募者明細表を必ず添付して下さい。
※応募者明細表はJAグループ鳥取のホームページからダウンロードいただけます。
- 応募作品は令和4年2月頃返却予定ですが、入賞作品の著作権はJA鳥取県中央会に帰属します。
- 提供された個人情報、各コンクールに係る業務以外の目的には使用しません。
- その他、詳しくはHP掲載の募集要領をご確認下さい。

応募先

作品の受付は、最寄りのJAまたは、JA鳥取県中央会で行います。

- お問い合わせ先/JA鳥取県中央会 農業くらし対策部

第57回「わかば」作文・図画コンクール係

〒680-0833 鳥取市末広温泉町 723 番地
TEL(0857)21-2638 (担当/岡本・奥田)

E-mail:ja31kouhou@ja-tottori.or.jp
HP:https://www.ja-tottori.or.jp/

応募期限 令和3年

9月24日(金)必着